

Board to Board Connector

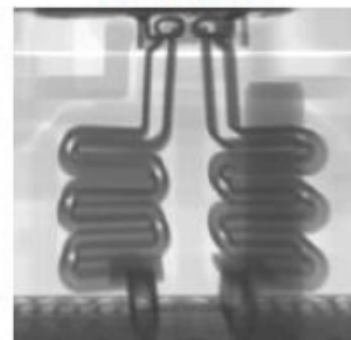
特殊的觸針特點：

除了軟性電路板的測試夾具，另一產品廣泛使用形式為硬板電路板。以治具測試這些部件的電氣性能，從而鑑定對設計的需要或者生產變動。

但是由於可靠性的限制，連接器的壽命極短。

SANYU 亦提供 B to B 的解決方案。透過新研究的彎曲型的針腳材料實現了出眾的壽命表現、高可靠性和高頻特性表現。

實際的接觸狀態 (X線攝影)

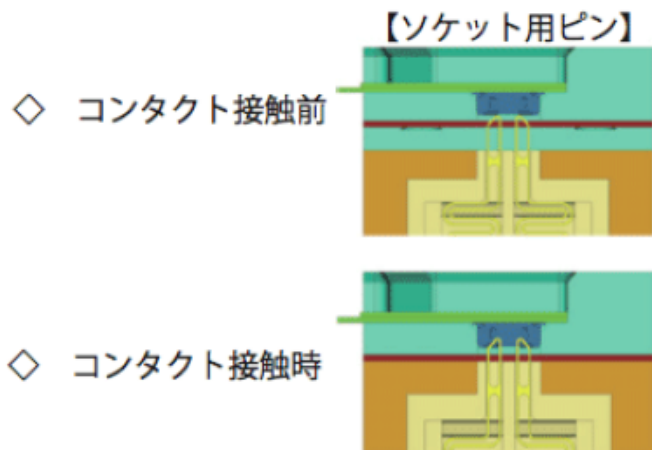


ソケット用ピン

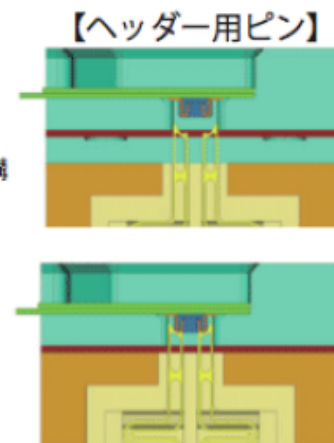
產品特性

- ◆ 0.4mm Pitch，~80 Pin.
- ◆ 0.35mm Pitch，~80 Pin. (其他 Pitch，同樣 Pin 數亦可。)
- ◆ 超過 100 萬次的使用壽命。
- ◆ 高頻表現: 約 7 GHz

【コンタクトの接触状態】

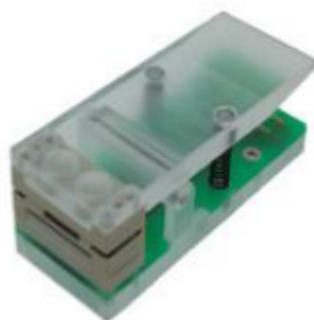


フローティングガイド機構を採用しおり不慮の事故からコンタクトピンを保護しています。



【治具形状】

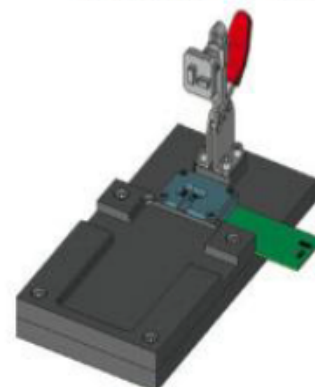
クリップ・タイプ



簡易垂直可動・タイプ



クランパー・タイプ

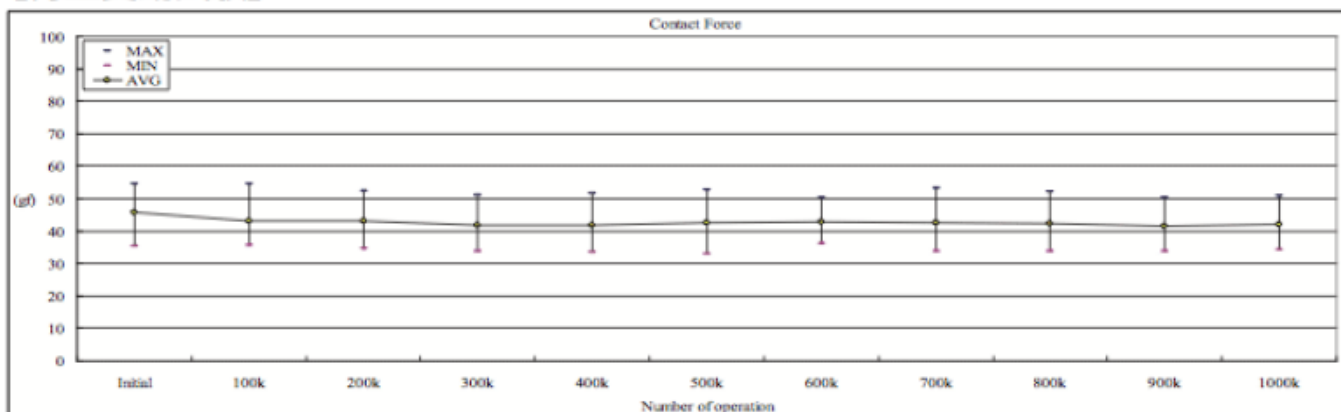


※ 形状などの詳細については弊社営業までお問い合わせください。

Board to Board Connector Real Testing

N=18

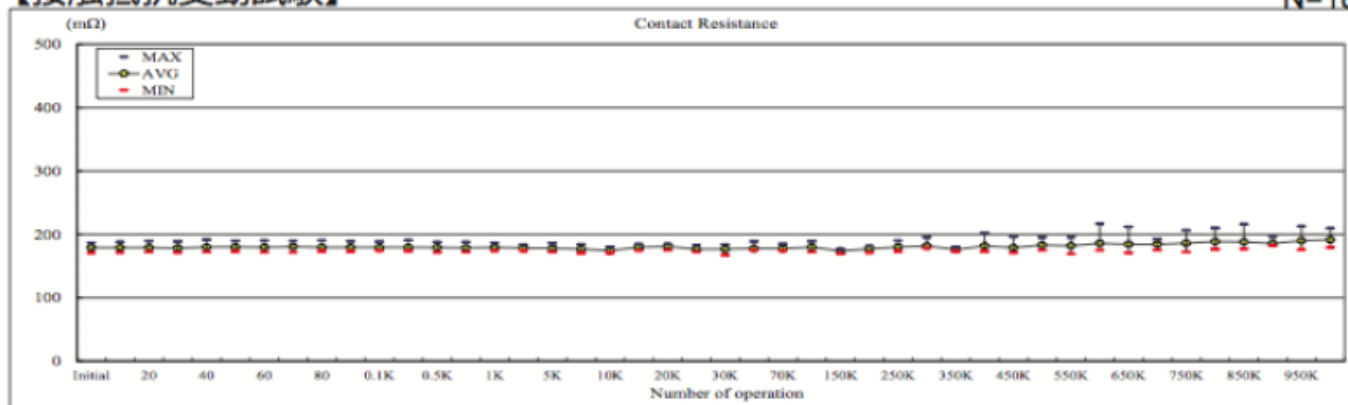
【荷重変動試験】



- ※ 1000k 回まで実施し、AVG で約 3gf の低下を確認しました。45gf±30%で荷重値は推移しています。
- ※ 1000k 回後におきましても折損は確認出来ませんでした。

【接触抵抗変動試験】

N=18



- ※ 接触抵抗値のデータは、評価端子 2 本+B to B コネクタの接触抵抗値が含まれています。
- ※ 1000k 回まで完了し、接触抵抗値の上昇は確認出来ませんでした。

【高周波特性】 信号配列 (0.4mm ピッチ : G-S-G、G-S-S-G)

